



Ciudad Empresarial.
Vive a tu ritmo.

Una nueva forma de vivir la ciudad



Un nuevo barrio residencial en Santiago

Lo que antes fue exclusivamente un polo corporativo, hoy se consolida como **un nuevo sector residencial que integra conectividad, seguridad, naturaleza y servicios** en un mismo lugar.

Una experiencia de vida contemporánea en un entorno planificado, seguro y conectado.

- Accesos controlados y monitoreo 24/7
- Cercanía con Vitacura y principales autopistas
- Entorno verde y servicios consolidados
- Nuevo Teleférico Bicentenario
- Vida urbana con mayor tranquilidad

En pocos minutos estás en Vitacura, Providencia y el sector oriente.
Porque hoy, vivir bien también significa recuperar tiempo para ti.



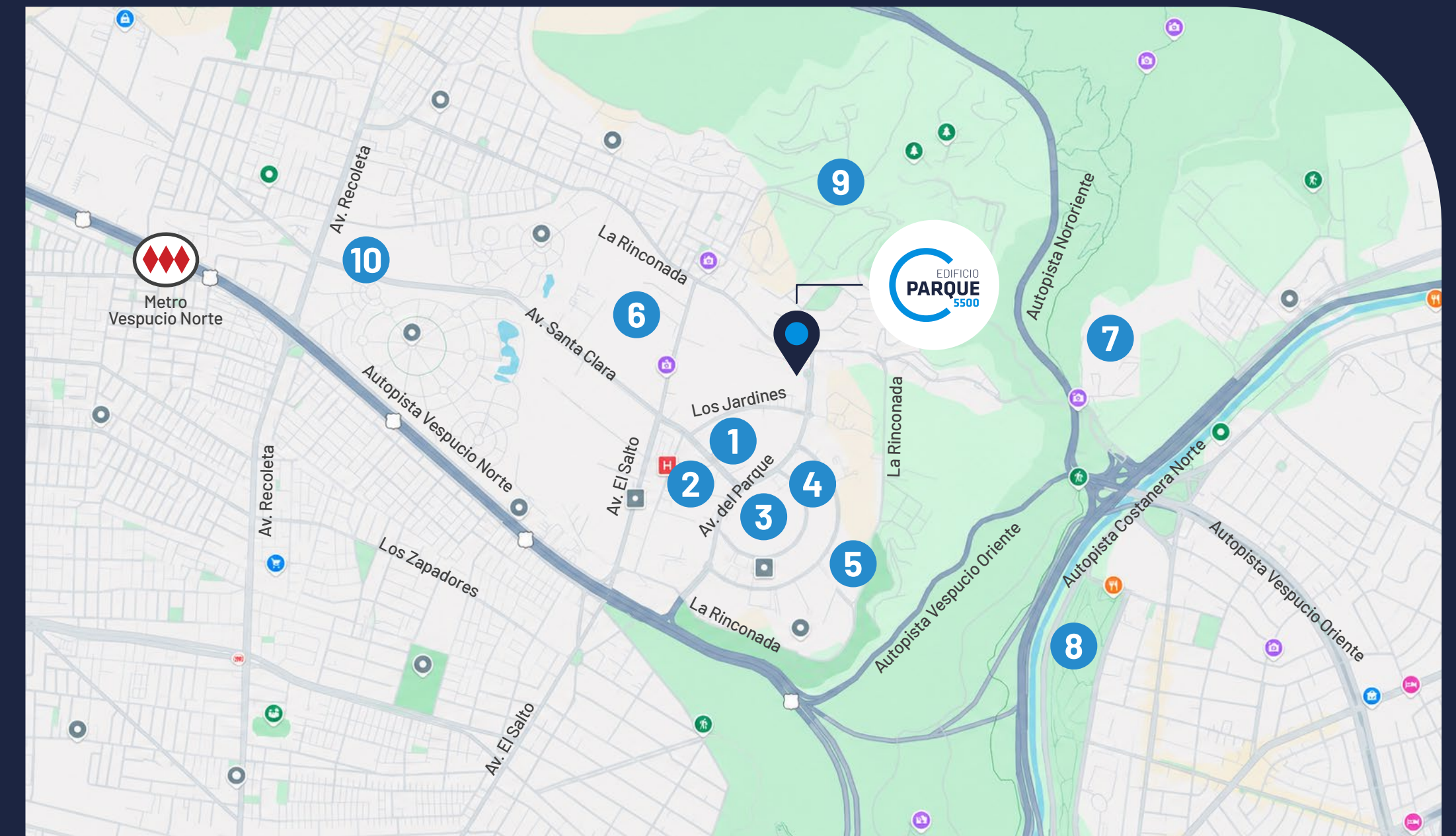
Conectividad con distintos puntos estratégicos de Santiago gracias a su ubicación privilegiada.

El nuevo Teleférico Bicentenario, **conectará Ciudad Empresarial con el Parque Metropolitano y Providencia**, transformando la forma de habitar y desplazarse por la ciudad.

Una ubicación estratégica para vivir e invertir.

**Conectividad
que transforma
tu día a día**

- 1 Restaurantes y cafés
- 2 Supermercado Tottus
- 3 Teleférico Bicentenario 2027
- 4 Universidad San Sebastián
- 5 Universidad Diego Portales
- 6 Espacio Riesco
- 7 Colegio Saint George
- 8 Parque Bicentenario
- 9 Universidad Mayor
- 10 Planta Revisión Técnica



Arquitectura pensada para la vida actual



Arquitectura contemporánea **diseñada para optimizar la experiencia** cotidiana. El proyecto contempla espacios diseñados para responder a distintas formas de habitar la ciudad, incorporando **acceso controlado, circulaciones eficientes y equipamiento** pensado para una vida urbana más cómoda y segura.

- Acceso controlado
- Monitoreo y seguridad
- Ascensores de última generación
- Estacionamientos
- Bicileteros
- Sala Delivery
- Amenities de alto estándar

 **TERESA
LEIGHTON**
PAISAJISMO



RODRIGO MARTÍNEZ NAHUEL
ARQUITECTO



Espacios comunes pensados para una vida más cómoda

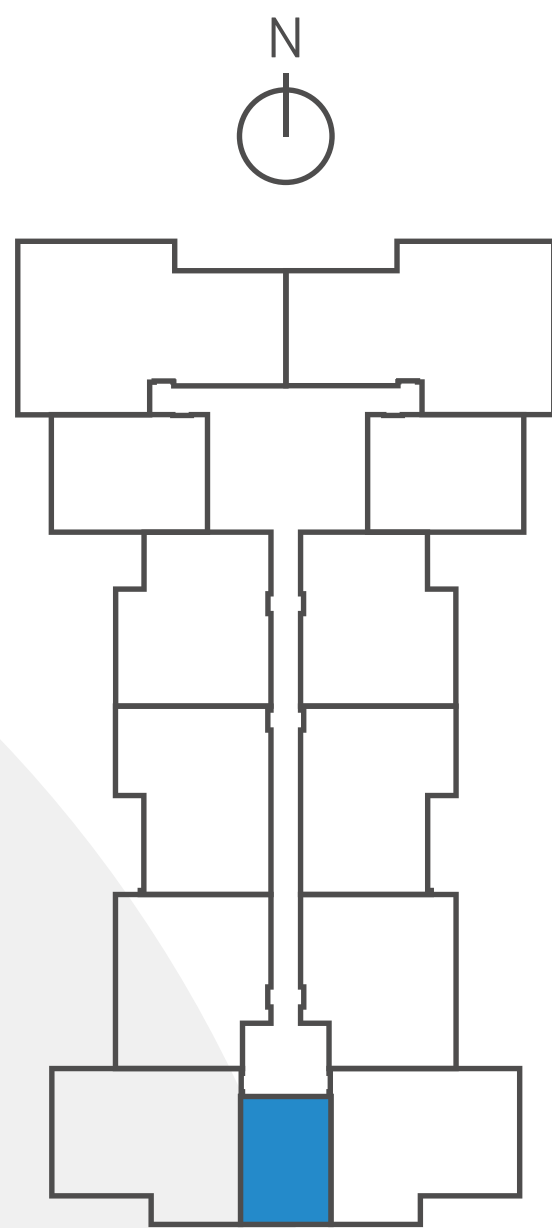
Cada espacio fue diseñado para acompañar tu rutina y potenciar tu calidad de vida.



Quincho / Lavandería / Piscina
Gimnasio / Biciletero / Pet Zone y más.

Depto. **Tipo 08**

Estudio

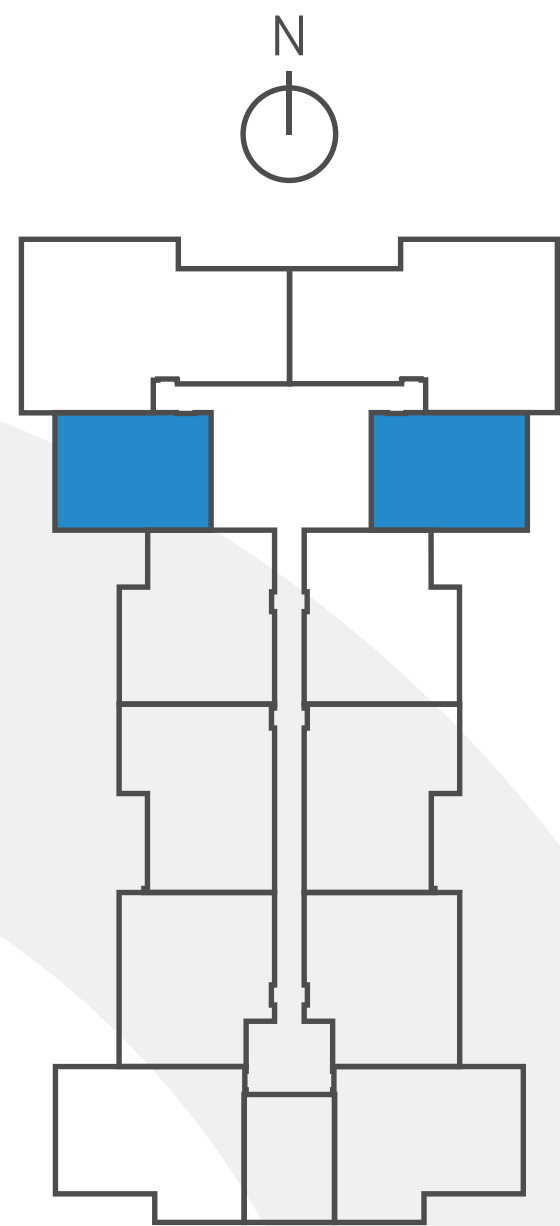


Superficie Total 31,47 m²
Depto. 31,47 m² + Terraza 0,00 m²

Depto. **Tipo 03**

Depto. **Tipo 13**

1 dormitorio + 1 baño

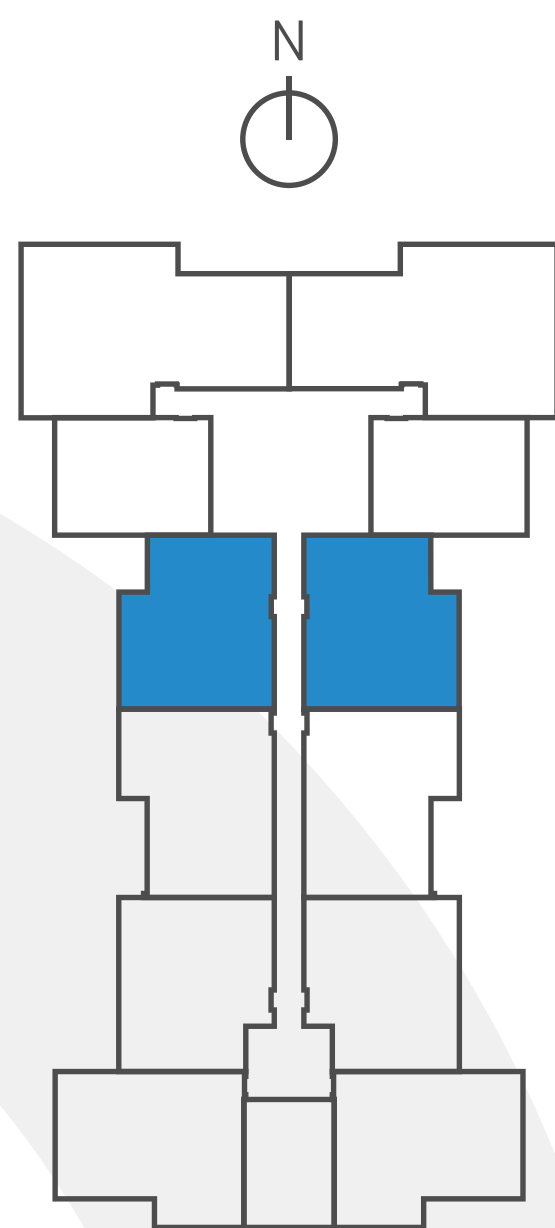


Superficie Total 47,89 m²
Depto. 38,94 m² + Terraza 8,95 m²

Depto. **Tipo 04**

Depto. **Tipo 12**

2 dormitorios + 2 baños

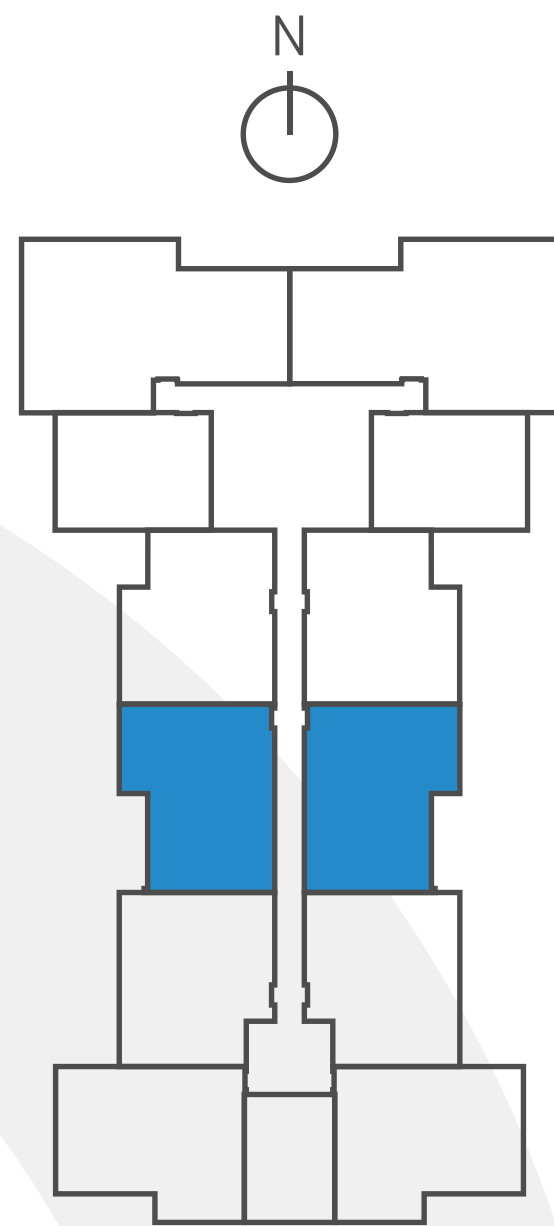


Superficie Total 67,08 m²
Depto. 58,06 m² + Terraza 9,02 m²

Depto. **Tipo 05**

Depto. **Tipo 11**

2 dormitorios + 2 baños

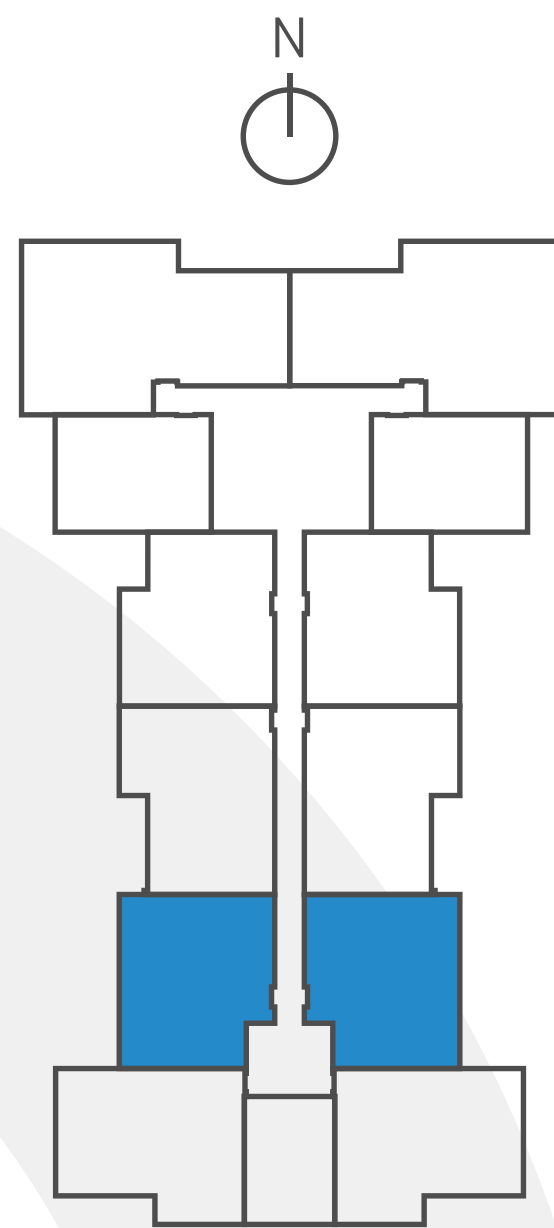


Superficie Total 70,08 m²
Depto. 63,32 m² + Terraza 6,76 m²

Depto. **Tipo 06**

Depto. **Tipo 10**

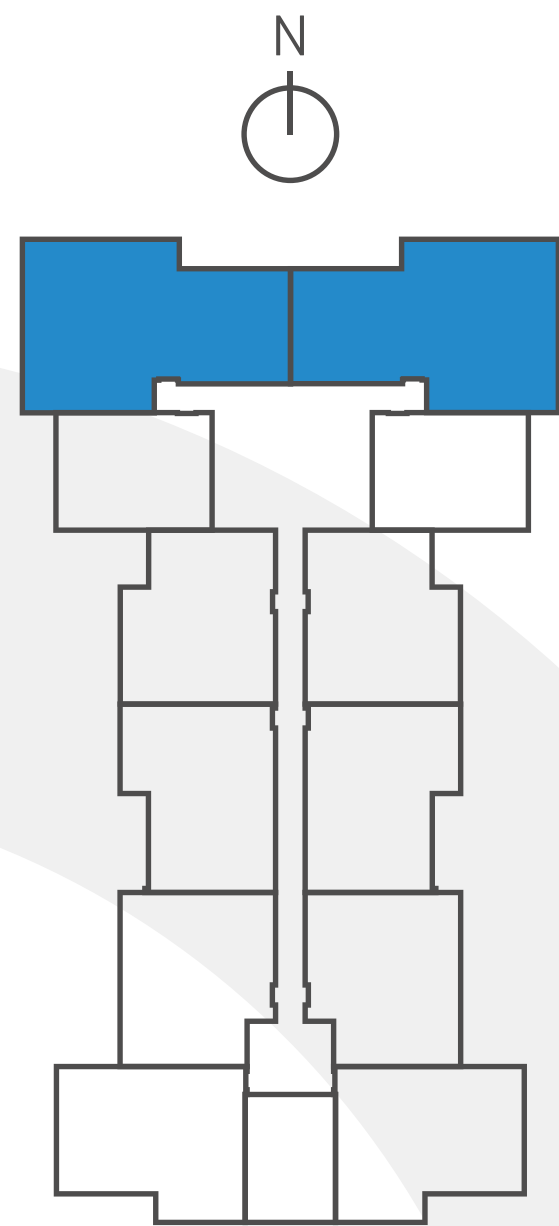
2 dormitorios + 2 baños



Superficie Total 68,00 m²
Depto. 59,13 m² + Terraza 8,87 m²

Depto. **Tipo 01** Depto. **Tipo 02**

3 dormitorios + 3 baños



Superficie Total 102,42 m²
Depto. 92,45 m² + Terraza 9,97 m²



Ciudad Empresarial. **Vive a tu ritmo.**

Visita nuestra Sala de Ventas

Avenida del Parque 5500, Huechuraba, Ciudad Empresarial.

 +56 9 4804 7791

www.parque5500.cl

Síguenos en nuestras redes sociales  

COLABORAN



RODRIGO MARTÍNEZ NAHUEL
ARQUITECTO

